

INGCO

Compressore con batteria al Litio

IT Compressore con batteria al Litio



CACLI2001



Congratulazioni!

Hai fatto un'ottima scelta con l'acquisto di questo prodotto di qualità Auto Teknik.

Ora hai la certezza e la tranquillità che provengono dall'acquisto di un prodotto fabbricato secondo i più alti standard, prestazioni e sicurezza.

Vogliamo che tu sia completamente soddisfatto del tuo acquisto, infatti questo prodotto Auto Teknik è supportato dalla nostra garanzia completa di 12 mesi per i produttori e da un eccellente servizio post-vendita attraverso la nostra Helpline dedicata.

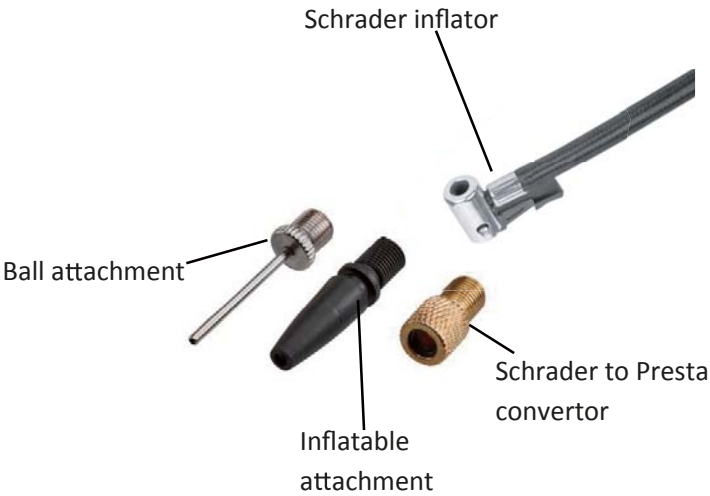
Ci auguriamo che tu sia sempre soddisfatto usando il tuo acquisto per molti anni a venire.

Informazioni generali e avvertenze di sicurezza

- Ispezionare il dispositivo di gonfiaggio pneumatico prima di ogni utilizzo e non utilizzare se uno dei componenti è piegato, rotto, bruciato, fuso, bagnato o danneggiato.
- Controllare la pressione dei pneumatici prima di gonfiarli in modo da non superare la pressione nominale perché i pneumatici potrebbero scoppiare se eccessivamente gonfiati.
- Non utilizzare il compressore per pneumatici su pneumatici ad alta pressione come quelli utilizzati su veicoli commerciali, veicoli agricoli o speciali.
- Non piegare o bloccare il tubo dell'aria mentre il dispositivo di gonfiaggio pneumatici è in funzione.
- Tenere il motore della macchina in funzione quando si utilizza il gonfiatore per pneumatici, altrimenti la batteria si esaurirà.
- Non utilizzare il compressore pneumatico quando il veicolo è in movimento. Il gonfiatore non è progettato per un uso prolungato, che può portare a un danneggiamento.
- Non dovrebbe essere usato con umidità per più di 30 minuti. Dopo 10 minuti, spegnerlo e lasciarlo raffreddare per 15 minuti prima di riprendere l'opera.
- Se il compressore emette suoni anomali o la temperatura dell'unità è troppo alta, spegnerla immediatamente e lasciarla raffreddare per almeno 30 minuti prima di riprendere

- Non lasciare il compressore chiuso quando si opera e tenerlo lontano dalla portata dei bambini.
- Quando non è in uso, riporre il compressore in un ambiente fresco, asciutto e privo di polvere, nella sua confezione.
- Non posizionarlo sopra o vicino a fonti di calore diretto o in luoghi in cui sarà esposto alla luce solare diretta per periodi prolungati di tempo.
- Non utilizzare il compressore per pneumatici in ambienti infiammabili.
- Utilizzare solo gli adattatori forniti con il prodotto.
- Il compressore non è impermeabile.
- Accertarsi che cavi e tubi flessibili collegati al dispositivo non interferiscano con la sicurezza del veicolo.
- Non inserire mai il connettore e gli adattatori in bocca, nell'orecchio o negli occhi, non sono giocattoli.
- Il compressore non contiene parti riparabili dall'utente - Non aprire.
- Per la tua sicurezza assicurati di seguire attentamente le istruzioni. Altre modalità di utilizzo non descritte in questo manuale potrebbero causare lesioni.
- Non devono essere apportate modifiche al dispositivo o agli adattatori forniti dal produttore.
- Se il fusibile è bruciato, sostituirlo con un fusibile con un identico. L'uso improprio del compressore può causare danni alle cose e danneggiare l'utente. Quando si utilizza il gonfiatore per pneumatici digitali, assicurarsi che sia posizionato in un luogo sicuro, fuori dalla strada con il freno a mano inserito e in cui la sicurezza personale non sia a rischio.

Descrizione delle parti



Specifiche tecniche

Alimentazione: 20 V DC

Intervallo di misurazione: Max: 160 Psi / 11 Bar / 1100 KPa

Precisione di misurazione: +1 Psi, 25 ° C

Lunghezza del tubo dell'aria: 40 cm

Conversione unità:

1 Bar = 100 Kpa

1 Psi = 6,89 Kpa

Velocità = 3200 / min

Portata: 12 L / min

Usare il calibro digitale

Immagine del pannello del compressore



1. La scala del blu conta i Bar
2. La scala del nero è Psi

Controllo degli pneumatici

- Controlla gli pneumatici mensilmente.
- Una pressione errata riduce la vita e le prestazioni dei tuoi pneumatici, aumentando il consumo di carburante e mettendo a repentaglio la sicurezza.

Pressioni della gomma del veicolo



Fig 1



Fig 2

- Srotolare tutto il cavo di alimentazione sul lato della valvola, assicurandosi che tutto il cavo sia svolto.
- Inserire gli strumenti.
- Rimuovere il cappuccio parapolvere dalla valvola del pneumatico e riporlo in un luogo sicuro.
- Premere per selezionare la misurazione del manometro da Bar, kPa e Psi.

Nota: gonfiare solo i pneumatici secondo le specifiche del produttore. Le informazioni sulle pressioni dei pneumatici dei veicoli si possono generalmente trovare nel manuale, sul montante della porta o all'interno del tappo del serbatoio.

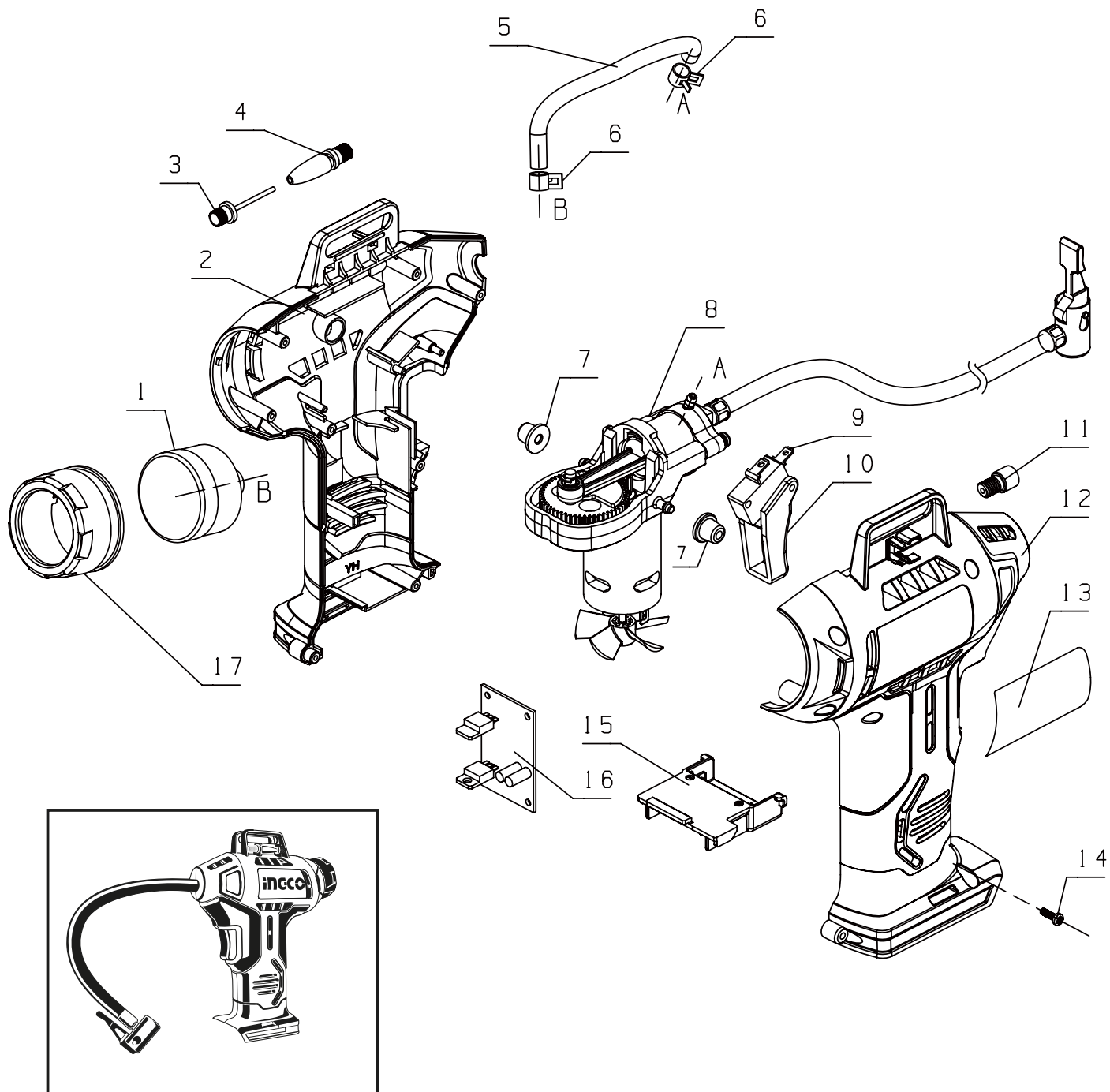
Selezionare l'adattatore appropriato e avvitare nel connettore della valvola. L'adattatore per palloni sportivi e l'adattatore per l'aria sono agganciati nella parte posteriore del dispositivo.

Inserire l'adattatore del connettore nell'apposito ingresso. Inserire la spina da 20 V CC nella presa da 20 V del veicolo.

Pulizia del dispositivo

Pulire il dispositivo solo con un panno pulito e asciutto. Non usare prodotti per la pulizia. Assicurarsi che il gonfiatore della gomma sia privo di polvere o altri detriti prima della connessione.

CACLI2001 VISIONE ESPLOSA DELLE PARTI



CACLI2001 LISTA DEI PEZZI DI RICAMBIO

NO.	Part Description	Qty
1	Gauge	1
2	Left housing	1
3	Inflator Needle Valve	1
4	Standard Tapered Nozzle	1
5	Tube	1
6	Hoop	2
7	Rubber column	2
8	Inflator Assembly	1
9	Switch	1
10	Trigger	1
11	Adapter	1
12	Right housing	1
13	Label	1
14	Screw ST3X13	8
15	Connector	1
16	Power Pack Control PCB	1
17	Gauge Panel	1

EC Declaration of Conformity

We herewith declare:

INGCO TOOLS CO., LIMITED

No. 45 Songbei Road, Suzhou Industrial Park, Jiangsu, China

This product is in conformity with the essential requirements and other relevant provisions of the applicable European Directives, based on the application of European harmonized standards. Any unauthorized modification of the apparatus voids this declarations

Machine Description: Electric pumps INGCO

Product type: CACLI2001

European Directives
2006/42/EC

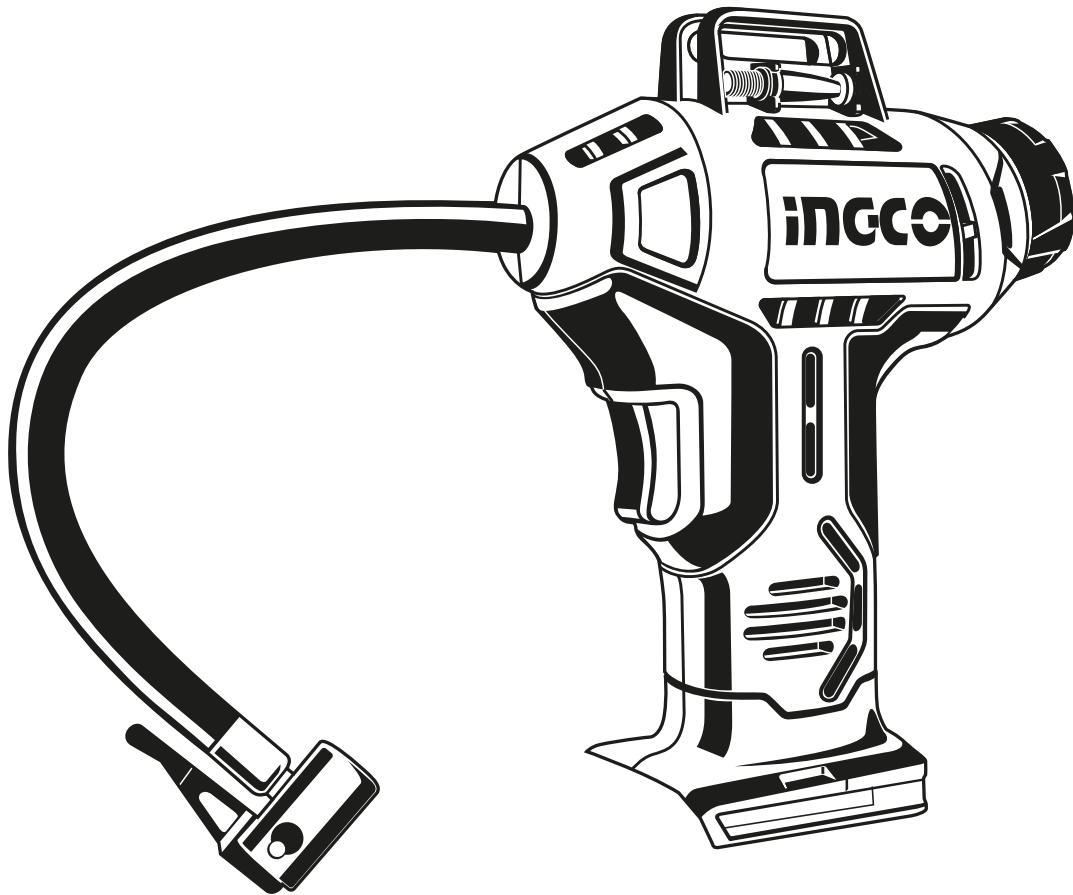
European harmonized standards
EN 60335-1:2012/A11:2014
EN 1012-1:2010
EN 62233:2008

Date/Authorized Signature:

Title of Signatory:  Product manager

No.45 Songbei Road, Suzhou Industrial Park, Jiangsu, China

INGCO



INGCO TOOLS CO.,LIMITED

www.ingco.com

MADE IN CHINA

0319.V01

CACLI2001